

OR taśma odzieżowa skórna „jodełka”

Symbol:

Dostępne szerokości [mm]:

Metraż / rodzaj nawoju

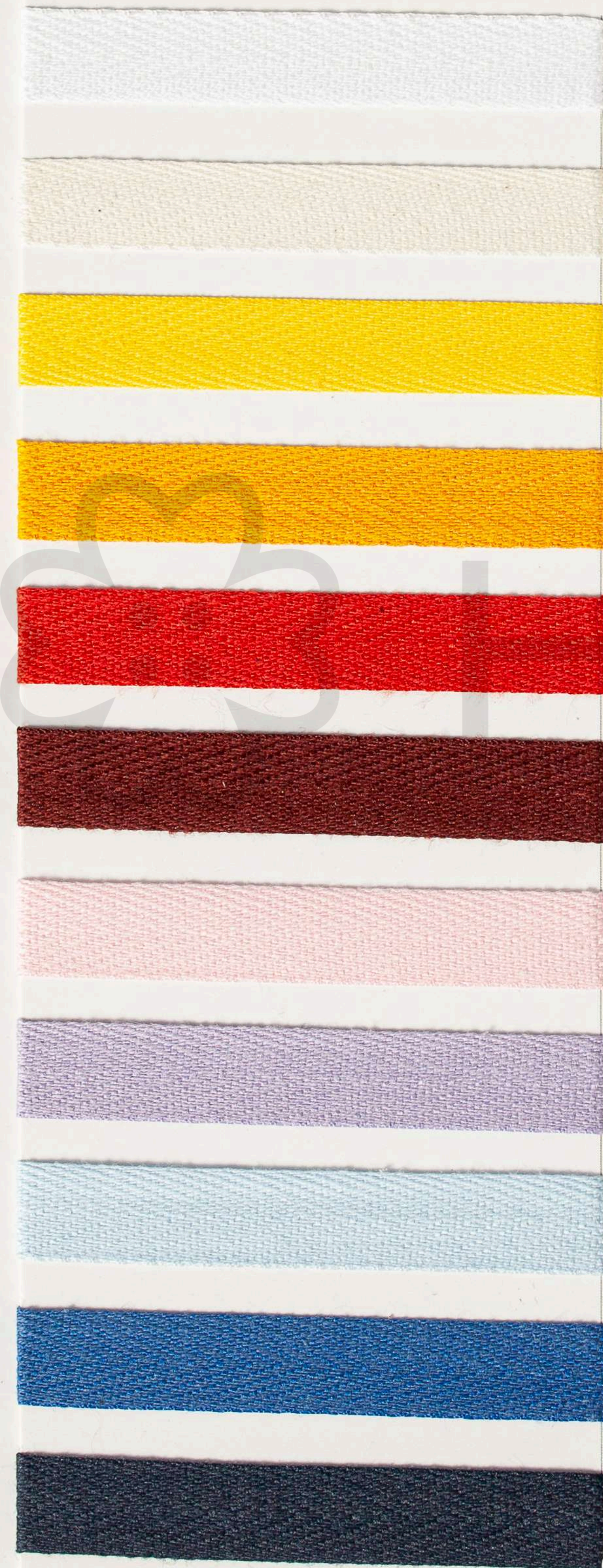
Skład surowcowy:

ORxxx-01 (xxx – szerokość taśmy w mm, np. OR015-01 – szerokość 15mm)

10, 15, 20, 25, 30, 40 – wszystkie kolory

50m / rolka

bawełna / poliester



0003

Biały

0000

Naturalny

7041

Żółty

7062

Pomarańczowy

0904

Czerwony

0835

Bordowy

0717

Różowy

7241

Fioletowy

0101

Błękitny

0202

Jeansowy

0843

Granatowy

7263

Niebieski

7421

Jasny zielony

0912

Zielony

0824

Ciemny zielony

0837

Khaki

0761

Beżowy

7712

Brązowy

8099

Jasny popiel

0784

Popiel

0789

Szary

0099

Czarny

